



## VersaCAMM VS-640i / VS-540i / VS-300i

Especificaciones		VS-640i	VS-540i	VS-300i
Modelo		VS-640i	VS-540i	VS-300i
Tecnología de impresión		Inyección de tinta Piezoeléctrica		
Material	Ancho	De 210 a 1.625 mm	De 210 a 1.371 mm	De 182 a 762 mm
	Grosor	Máximo de 1 mm (39 mil) con alineador, para imprimir	Máximo de 0,4 mm (16 mil) con alineador y de 0,22 mm (9 mil) sin alineador, para cortar	
	Diámetro exterior del rollo	210 mm como máximo		
	Peso del rollo	40 kg como máximo	30 kg como máximo	25 kg como máximo
Anchura de impresión/corte*2	Diámetro del núcleo**	76,2 mm o 50,8 mm		
		Máx. 1.600 mm	Máx. 1.346 mm	Máx. 736 mm
Cartuchos de tinta	Tipos	Cartucho de 440 cc (cian, magenta, amarillo, negro, cian claro, magenta claro y negro claro) Cartucho de 220 cc (metallizado y blanco)		
	Colores	Ocho colores (cian, magenta, amarillo, negro, cian claro, magenta claro, negro claro y blanco), u Ocho colores (cian, magenta, amarillo, negro, cian claro, magenta claro, negro claro y metallizado), u Ocho colores (cian, magenta, amarillo, negro, cian claro, magenta claro, plata metallizado y blanco) o, Siete colores (cian, magenta, amarillo, negro, cian claro, magenta claro y negro claro), u Cuatro colores (cian, magenta, amarillo y negro)		
Resolución de impresión (puntos por pulgada)		Máximo 1440 ppp		
Velocidad de corte		De 10 a 300 mm/s		
Presión de la cuchilla		De 30 a 300 gf		
Cuchilla de corte		Tipo: Compatible con la serie CAMM-1 de Roland. Desviación de la cuchilla: De 0,000 a 1,500 mm		
Resolución por software (al cortar)		0,025 mm/paso		
Precisión en distancia (al imprimir) *3*4		Error inferior al ±0,3% de la distancia recorrida, o ±0,3 mm, el valor mayor		
Precisión en distancia (al cortar) *3		Error inferior al ±0,4% de la distancia recorrida, o ±0,3 mm, el valor mayor Cuando se ha efectuado la corrección de distancia (cuando se ha definido el ajuste para [CUTTING MENU] - [CALIBRATION]): Error inferior al ±0,2% de la distancia recorrida, o ±0,1 mm, el valor mayor		
Repetibilidad (al cortar) *3*5		Máximo ±0,1 mm		
Precisión de alineación para imprimir y cortar*3 *6		Máximo ±0,5 mm		
Precisión de alineación para imprimir y cortar al volver a cargar el material *3*7		Error inferior al ±0,5% de la distancia recorrida, o ±3 mm, el valor mayor		
Sistema de calentamiento del material *8		Gama de ajustes para la temperatura predefinida: De 30 a 50 °C Setting range for the preset temperature: 30 to 50°C (86 to 122°F)		
Función de ahorro de energía		Ethernet (110BASE-T/100BASE-TX, cambio automático) Función sleep automática		
Requisitos de alimentación		De 100 a 120V de CA ±10%, 7,8 A, 50/60 Hz o De 220 a 240V de CA ±10%, 4,0 A, 50/60 Hz	De 100 a 120V de CA ±10%, 7,8 A, 50/60 Hz o De 220 a 240V de CA ±10%, 3,8 A, 50/60 Hz	De 100 a 120V de CA ±10%, 5,1 A, 50/60 Hz o De 220 a 240V de CA ±10%, 2,8 A, 50/60 Hz
Alimentación	En funcionamiento	Aprox. 1044 W	Aprox. 995 W	Aprox. 670 W
	Modo Sleep	Aprox. 14,5 W	Aprox. 15,1 W	Aprox. 14,4 W
Nivel de ruido		En funcionamiento: Máximo 69 dB (A) Durante la espera: Máximo 43 dB (A)		
Dimensiones (con el soporte)		2575 (Anch.) x 795 (Prof.) x 1270 (Alt.) mm	2315 (Anch.) x 795 (Prof.) x 1270 (Alt.) mm	1700 (Anch.) x 795 (Prof.) x 1270 (Alt.) mm
Peso (con el soporte)		140 kg	130 kg	100 kg
Entorno	Activado	Temperatura: de 15 a 32 °C (20 °C o más recomendados), humedad: del 35% al 80% HR (sin condensación)		
	Desactivado	Temperatura: De 5 a 40 °C, humedad: Del 20% al 80% HR (sin condensación)		
Accesorios incluidos		Soportes exclusivos, cable de alimentación, cuchilla, soporte de la cuchilla, abrazaderas del material, soporte del material, cuchilla de separación de recambio, Manual del Usuario, etc.		

Acercas de las tintas metálica y blanca  
Debido a la naturaleza de las tintas blanca y metálica, sus pigmentos se depositan en el cartucho y en el sistema de circulación de la tinta, con lo cual es necesario agitar el cartucho antes de cada uso. La duración en exteriores es de tres años para las tintas CMYK, de un año para la tinta blanca y de uno a tres años para la tinta metálica, según el soporte utilizado. Roland recomienda encarecidamente realizar una laminación para los gráficos tanto de interiores como de exteriores, de cara a asegurar la calidad de las tintas metálicas.

Roland se reserva el derecho a realizar cambios en las especificaciones, los materiales o los accesorios sin previo aviso. El resultado final puede variar. Para conseguir una calidad óptima, debe realizarse un mantenimiento periódico de los componentes más importantes. Para más detalles, contacte con su distribuidor Roland. No se establece ninguna otra garantía excepto las indicadas de manera expresa. Roland no será responsable de los daños incidentales o indirectos, sean o no previsibles, causados por defectos en dichos productos. Adobe, PostScript, PostScript 3 y el logotipo de PostScript son marcas comerciales de Adobe Systems Incorporated. PANTONE® es propiedad de Pantone LLC. El resto de las marcas comerciales pertenecen a sus respectivos propietarios. La reproducción o el uso de material sujeto a copyright se rige por las leyes locales, nacionales e internacionales. Los clientes son responsables de cumplir todas las leyes aplicables y también serán responsables de cualquier infracción. Roland DG Corp. dispone de la licencia del TPL Group para la tecnología MMP.

**Roland**

DISTRIBUIDOR AUTORIZADO:



Opciones		Modelo	Descripción
ECO-SOL MAX2 Ink	ESL4-4CY	Cian, 440 cc	
	ESL4-4MG	Magenta, 440cc	
	ESL4-4YE	Amarillo, 440 cc	
	ESL4-4BK	Negro, 440 cc	
	ESL4-4LC	Cian claro, 440 cc	
	ESL4-4LM	Magenta claro, 440 cc	
	ESL4-4LK	Negro claro, 440 cc	
	ESL4-MT	Plata metallizado, 220 cc	
Cartucho de limpieza	ESL4-WH	Blanco, 220 cc	
	ESL4-CL	Líquido limpiador, 1 u.	
Cuchillas	ZEC-US025	Para vinilo grueso, reflectante y fluorescente, así como vinilo para rotulación en general, 5 u.	
	ZEC-US022	Para vinilo de rotulación en general, 2 u.	
Soportes de las cuchillas	XD-CH2	Soporte de cuchilla con ajustador de extensión, fabricado en aluminio	
	XD-CH3	Soporte de cuchilla con ajustador de extensión, fabricado en resina	

### Requisitos del sistema para Roland VersaWorks

Sistema operativo	Windows® 7 Professional o Ultimate (32/64 bits); Windows Vista® Business/Ultimate (32/64 bits); Windows® XP Professional Service Pack 2 o posterior (32/64 bits)
CPU	Core™2 Duo, 2.0 GHz o superior recomendado
RAM	2 GB o más recomendados
Tarjeta de vídeo y monitor	Resolución mínima de 1.280 x 1.024 recomendada
Espacio libre en disco duro	40 GB o más recomendados
Sistema de archivos	Formato NTFS
Unidad óptica	Unidad de DVD-ROM

\*Roland VersaWorks® es una aplicación de 32 bits, que funciona en Windows® de 64 bits con WoW64 (Windows de 32 bits en Windows de 64 bits).

\*1 Nota: El soporte del material de este equipo es de uso exclusivo para materiales con un diámetro interior (núcleo) del tubo de papel de 3 pulgadas. Para utilizar materiales de 2 pulgadas, necesitará los toques de material opcionales.  
\*2 La extensión de la impresión o del corte depende de las limitaciones del programa. \*3 \*3 - Tipo de material: Material especificado por Roland DG Corp. \*Temperatura: 25 °C, humedad: 50% \*El rollo de material debe cargarse correctamente. \*Aplicable cuando se utilizan todos los rodillos de anarste disponibles para la anchura del material. \*Márgenes laterales: 25 mm mínimo para los márgenes izquierdo y derecho \*Margen delantero: 35 mm mínimo \*Excluyendo la dilatación/contracción del material \*No se garantiza si se utiliza el calentador o el secador. \*Todas las funciones de ajuste y corrección de la máquina se han realizado correctamente. \*4 Con película PET de Roland, recorrido de impresión: 1 m \*5 El elemento del menú [PREFEED] debe ajustarse a "ENABLE". Gama para asegurar la precisión de la repetición. [modelo de 64 pulgadas] \*Para materiales con una anchura superior a 610 mm: Longitud 4000 mm \*Para materiales con una anchura máxima de 610 mm: Longitud 8000 mm [modelo de 54 pulgadas] \*Para materiales con una anchura superior a 610 mm: Longitud 4000 mm \*Para materiales con una anchura máxima de 610 mm: Longitud 8000 mm [modelo de 30 pulgadas] \*Longitud 3000 mm \*6 \*Siempre que la longitud del material sea inferior a los 3000 mm \*Excluye los efectos del movimiento inclinado y la dilatación y contracción del material. \*7 Tamaño de los datos. [modelo de 64 pulgadas] 1000 mm en la dirección de avance del material, 1600 mm en la dirección del movimiento del carro. [modelo de 54 pulgadas] 1000 mm en la dirección de avance del material, 1346 mm en la dirección del movimiento del carro. [modelo de 30 pulgadas] 1000 mm en la dirección de avance del material, 716 mm en la dirección del movimiento del carro \*Sin laminación \*Dirección automática de las marcas de corte en 4 puntos al recargar el material. \*Al cortar, debe seleccionarse "ENABLE" en el elemento del menú [PREFEED]. \*Excluyendo posibles desplazamientos causados por la dilatación/contracción del material y/o al volverlo a cargar. \*8 \*Después de la activación es necesario un periodo de calentamiento. Esto puede requerir de 5 a 20 minutos, dependiendo del entorno de funcionamiento. \*Dependiendo de la temperatura ambiente y la anchura del material, es posible que no se alcance la temperatura definida.

Los productos Roland DG que cuentan con esta etiqueta ecológica cumplen con los criterios medioambientales de la compañía, un conjunto de estándares basados en la autodeclaración ISO 14021 tipo II. Para más información, visite [www.rolanddg.com](http://www.rolanddg.com).



Imagine.  
**Roland**

# VersaCAMM

Print & Cut VS-640i / VS-540i / VS-300i

Impreso en España. RDG-416097999 13 SEP H-3 D-S

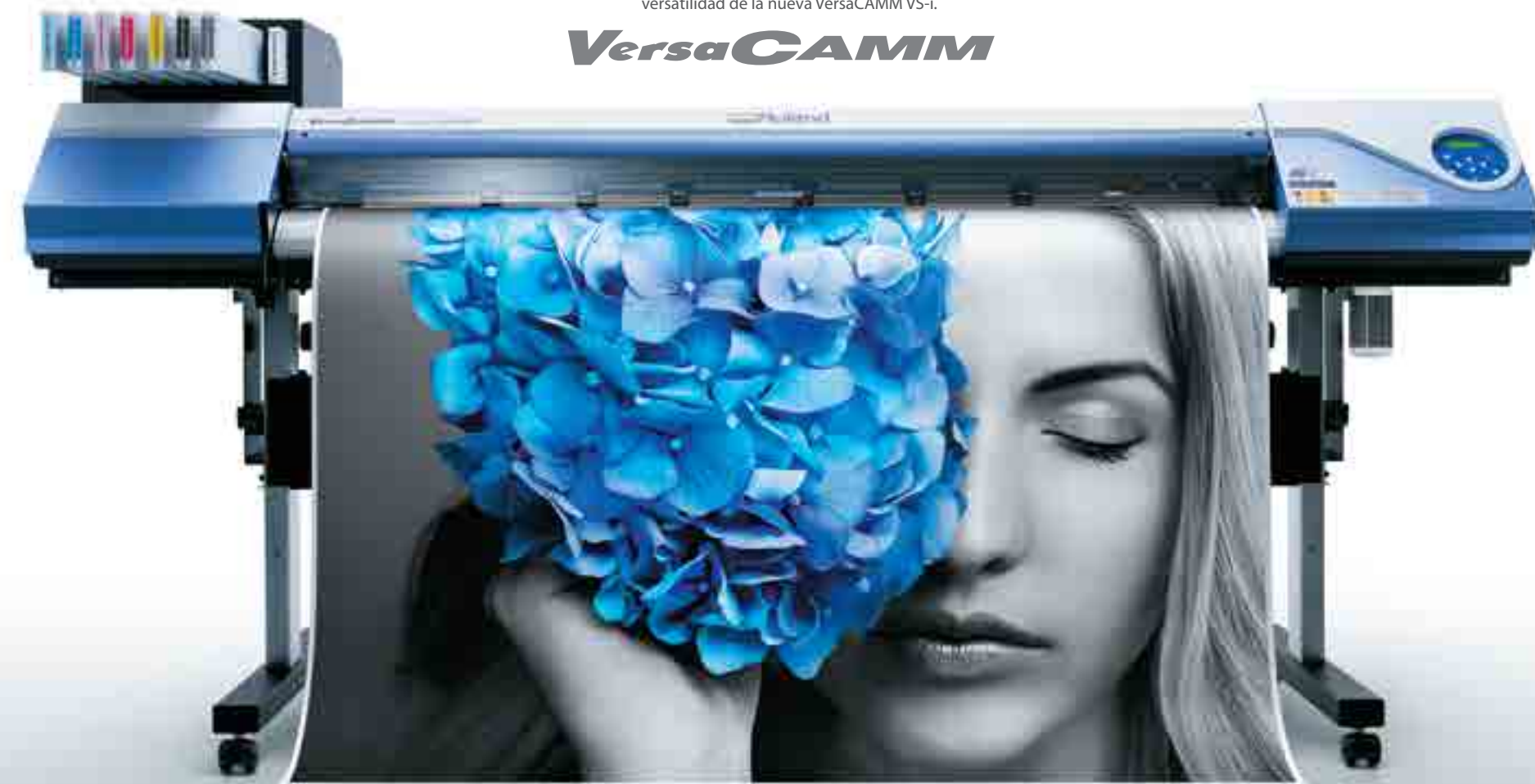
[www.rolanddg.com](http://www.rolanddg.com)

# MÁS ALLÁ DE LA IMAGINACIÓN

## Rendimiento versátil que estimula la imaginación

VersaCMM, la impresora de inyección de tinta de gran formato más popular entre los usuarios de la industria gráfica y de rotulación a nivel mundial, ha renacido con un rendimiento superior para satisfacer las necesidades de los profesionales del diseño gráfico y la rotulación. La versátil serie VersaCMM VS-i incorpora la nueva tinta de alta densidad ECO-SOL MAX2 disponible en CMYKCLm, blanco, metalizado y Light Black, una amplia gama de mejoras en usabilidad para mejorar su facilidad de uso, recorte de perfiles y, naturalmente, una excepcional calidad de impresión que rivaliza con la cualquier otro equipo de gama alta. Sobrepasa tu imaginación y convierte tus ideas en realidad con la excepcional calidad y amplia versatilidad de la nueva VersaCMM VS-i.

**VersaCMM**



## CALIDAD

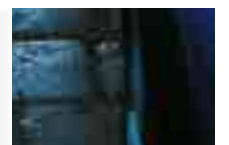
Excepcional calidad de impresión propia de una máquina de gama alta

La serie VersaCMM VS-i ofrece el nivel de calidad de impresión buscada por profesionales de la industria gráfica y la rotulación. Está equipada con los últimos cabezales de impresión de alto rendimiento, que disparan gotas de siete tamaños diferentes para optimizar la calidad de imagen en función de los soportes de impresión y de la resolución de impresión que haya seleccionado. La VS-i logra la increíblemente alta resolución de las máquinas de gama alta gracias al preciso control de los cabezales, de forma que se maximiza el potencial tanto del cabezal de impresión como de la tinta. Amplía tu base de negocio y aprovecha tu VersaCMM VS-i para crear soluciones espectaculares, repletas de color y con detalles excepcionalmente nítidos.



La nueva ECO-SOL MAX2 consigue unas imágenes de gran calidad, atractivas y nítidas

ECO-SOL MAX2 es la nueva generación de la galardonada tinta eco-solvente de Roland, con una excepcional durabilidad en exteriores, resistencia a los arañazos y a los productos químicos, compatibilidad con una gran variedad de soportes y una amplia gama de colores, todo ello sin compuestos de níquel. La tinta ECO-SOL MAX2 está diseñada para conseguir unos resultados estables en todo momento, crear colores vibrantes y conseguir texto e imágenes de gran nitidez. Estas mejoras acentúan todos los detalles y permiten conseguir la máxima calidad de impresión.

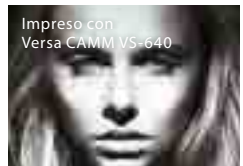


Produce imágenes en color de gran nitidez.

## MONOCROMO

Impresión en monocromo con un excelente balance de grises

VersaCMM VS-i incorpora la nueva tinta light black (Lk) ECO-SOL MAX2, con la que se pueden conseguir una gran fidelidad cromática y unas gradaciones extremadamente fluidas. Con el color negro claro, se puede lograr un gris neutro para gradaciones de gris suaves e imágenes fotográficas de gran nitidez, o conseguir reproducciones naturales y suaves de los tonos de piel con tonos claros y medios. El color Light Black también ayuda a conseguir una reproducción exacta del color para materiales corporativos, tales como ropa o elementos promocionales para productos cosméticos.

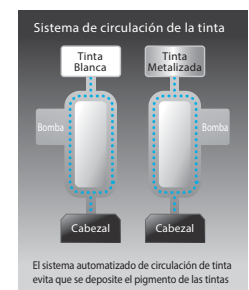


Preciso equilibrio de grises y tonos de piel excepcionalmente suaves

## BLANCO & METALIZADO

Las tintas blanca y metalizada permiten llevar a cabo nuevas y rentables aplicaciones

El modo estándar de la nueva serie VS-i puede igualar la calidad de la imagen de su predecesora, el modo de alta calidad\*, siendo su velocidad de impresión unas 1,5 veces más rápida en la impresión en blanco. Es posible realizar impresiones a todo color, vibrantes, no sólo sobre film transparente, sino también para elementos de color más oscuro y todo ello gracias al aumento en la densidad de la nueva tinta blanca. En el modo estándar, la nueva tinta metálica también hace posible que la VS-i iguale la densidad de la imagen de los modelos anteriores en modo de alta calidad\*, al tiempo que consigue aumentar en 2 veces la velocidad de producción.



El sistema automatizado de circulación de tinta evita que se deposite el pigmento de las tintas

\* VersaCMM VS-640/540/300

## PRINT & CUT

Corta cualquier forma con la avanzada tecnología Print & Cut

La serie VS-i cuenta con la reconocida tecnología Print & Cut de Roland, que imprime y corta de forma automática el contorno de las imágenes en cualquier forma en un flujo de trabajo ininterrumpido. De esta forma es posible la producción de aplicaciones versátiles que van desde gráficos para ventanas, señalizaciones para suelos, POP, pegatinas, gráficos para vehículos y transferencias térmicas para ropa. La VS-i también introduce una nueva función para el ajuste de las posiciones de corte, lo que minimiza los errores durante el proceso de corte. Se pueden hacer ajustes de 0,01 mm para conseguir un corte aún más preciso. La unidad de recogida de material opcional (TU-2) también puede recoger automáticamente gráficos Print & Cut y funcionar de forma desatendida.



Pueden cortarse gráficos en casi cualquier forma



Producción de tiradas cortas de etiquetas y pegatinas

## COLORES

Elija la mejor configuración de tinta para su negocio

La nueva VS-i ofrece una selección de configuraciones de tinta, disponible en 8, 7 y 4 colores para adaptarse a sus necesidades y objetivos, incluyendo las tintas de color blanco y metalizado para la producción de aplicaciones de valor añadido, la tinta light black que resulta perfecta para la impresión monocroma y la reproducción de color de alta precisión.

- 8 colores: CMYKCLm + Negro claro (Lk) + Blanco (Wh)
- 8 colores: CMYKCLm + Negro claro (Lk) + Metalizado (Mt)
- 8 colores: CMYKCLm + Blanco (Wh) + Metalizado (Mt)
- 7 colores: CMYKCLm + Negro claro (Lk) \*Debe insertarse un cartucho de limpieza.
- 4 colores: CMYK doble

RIP & PRINT MANAGEMENT SOFTWARE  
**Roland VersaWorks®**

Software RIP Roland VersaWorks®, potente pero fácil de utilizar

La serie VS-i se entrega con el software de gestión de la impresión y RIP Roland VersaWorks®, que permite personalizar totalmente la configuración de la impresora para adaptarla a los requisitos de cada trabajo. Aumentar la intensidad de los colores para lograr una señalización exterior con un alto impacto, reproducir todos y cada uno de los detalles sutiles en las artes plásticas o reproducciones fotográficas para obtener resultados impresionantes, o incluso gestionar funciones avanzadas como los datos variables o las funciones clip y mosaico - todo ello desde una interfaz simple y fácil de usar. La serie VS-i también incluye bibliotecas PANTONE® que facilitan la perfecta y precisa reproducción de los colores planos. También puede sustituir los colores planos por cualquiera de los colores incluidos en Roland Color System, la biblioteca propia de Roland que cuenta con más de 1000 colores estándar y 512 colores metalizados.



**VersaCMM**